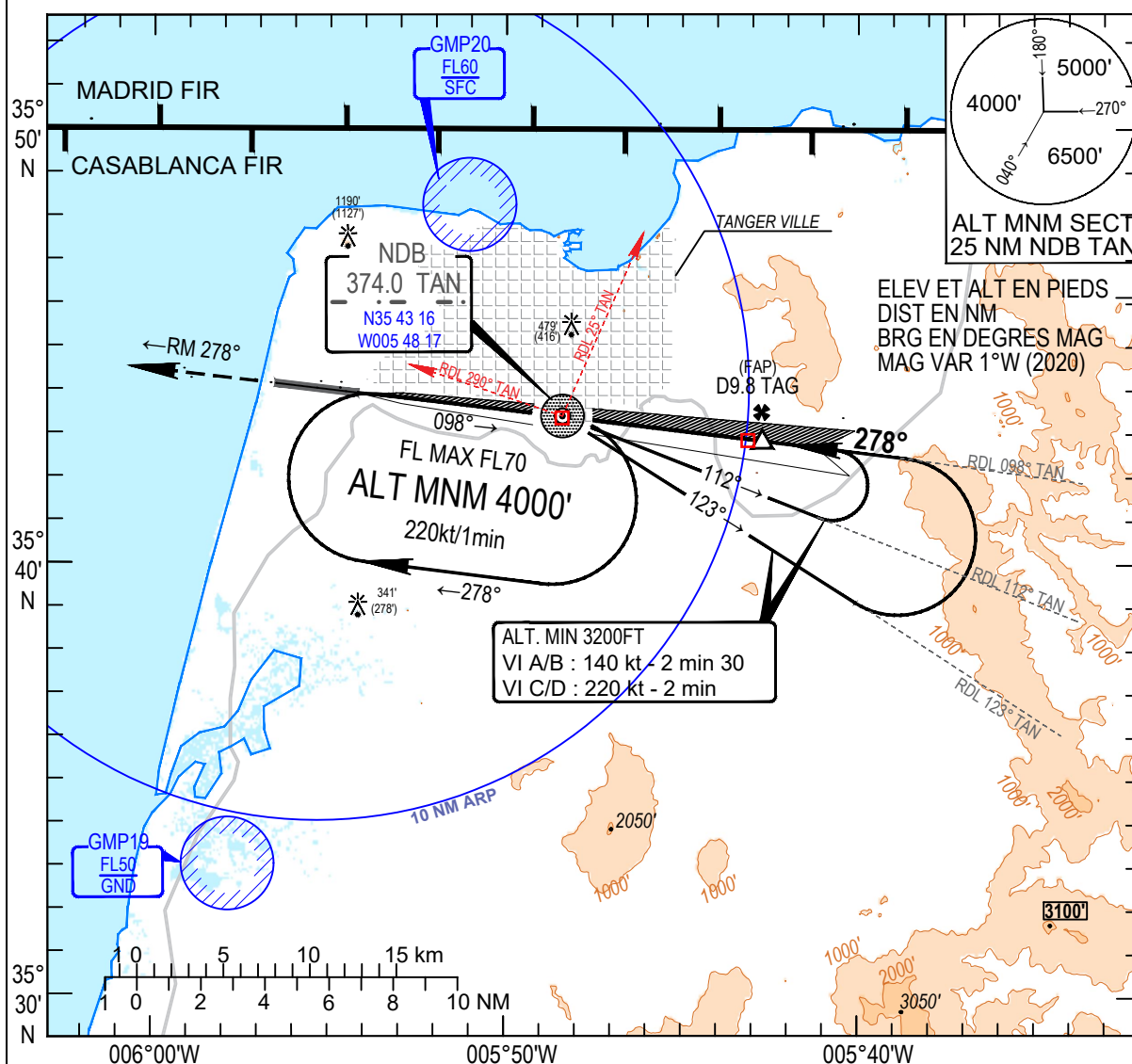


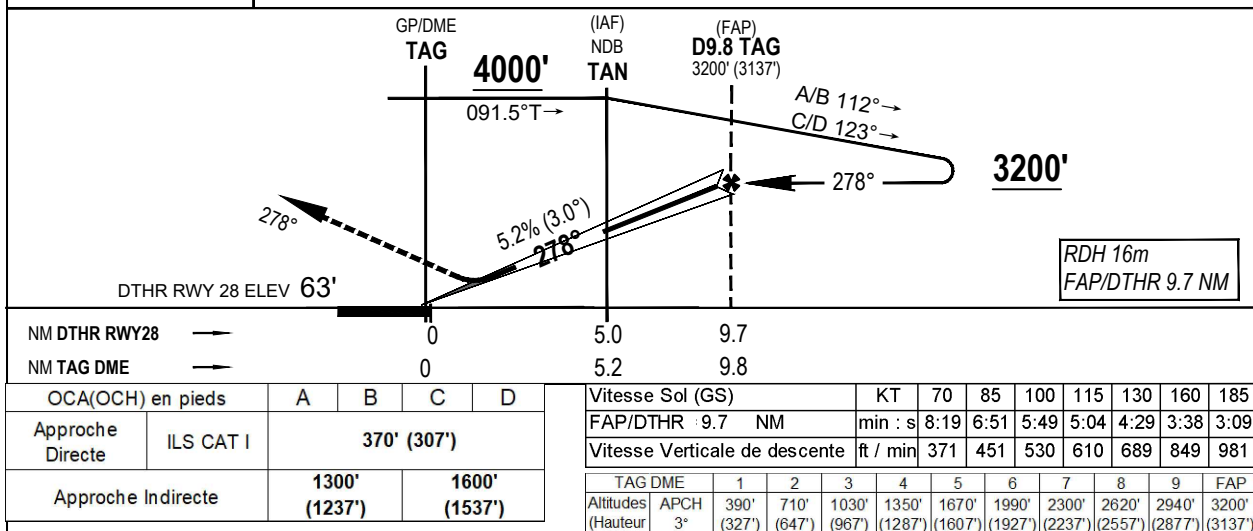
APP : 121.200  
TWR : 119.500

Tanger Ibn Batouta (GMTT)  
ILS y RWY 28



TA : 4200 FT

**Approche Interrompue :** Monter dans l'axe de la finale (RM 278°) en montée vers 4000FT et suivre instructions ATC.



### Tableau des données au verso

Tanger Ibn Batouta (GMTT)

ILS y RWY 28

**TABLEAU POUR INTEGRATEURS DE DONNEES**  
**TABLE FOR DATA INTEGRATORS**

Repère / Point	Coordonnées	
DTHR RWY 28	35 43 49.29 N	005 54 26.69 W
NDB TAN [Dec Mag = 55'W (2020)]	35 43 16.00 N	005 48 17.20 W
FAP [RDL098 TAN NDB]	35 42 42.18 N	005 42 37.00 W

**VAR : 000°55'W (01/01/2020)**  
**Changing by 9.0'E per year**